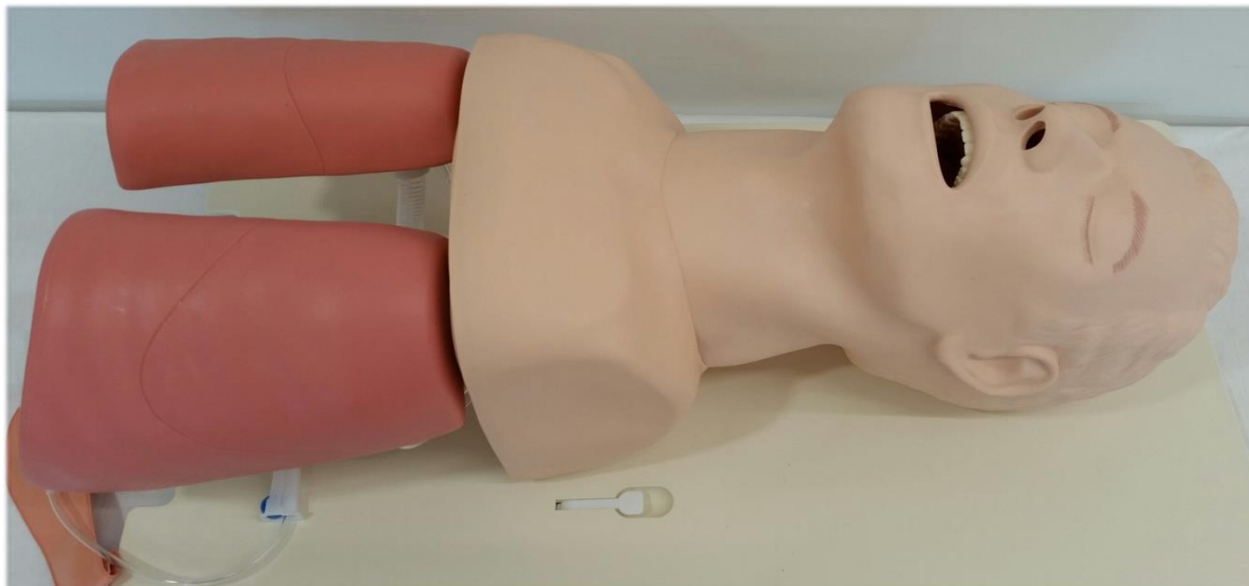


SSNW Pracownia Umiejętności Technicznych, Chirurgicznych i Pielęgniarskich

1. Trener zabezpieczania dróg oddechowych u dorosłego



Manekin do nauki intubacji oraz wentylacji osoby dorosłej. Umożliwia demonstrację manewru Sellicka, symulację skurczu krtani, przeprowadzenie intubacji wieloma różnymi przyrządami, oczyszczanie niedrożnych dróg oddechowych oraz odsysanie treści.

Link do pełnego opisu: <https://www.laerdal.com/pl/products/skills-proficiency/airway-management-trainers/laerdal-airway-management-trainer/>

2. Trener zabezpieczania dróg oddechowych u dziecka



Model torsu dziecka 5-letniego umożliwiającą intubację przez usta i przez nos różnymi przyrządami, ręczne generowanie tętna szyjnego oraz wentylację resuscytorem.

Link do pełnego opisu:

<https://www.laerdal.com/pl/products/skills-proficiency/airway-management-trainers/paediatric-intubation-trainer/>

3. Trener zabezpieczenia dróg oddechowych u niemowlęcia



Model miesięcznego niemowlęcia umożliwiający naukę podstawowych i zaawansowanych czynności związanych z drogami oddechowymi, w tym intubację przez usta i przez nos, wprowadzenie rurki intubacyjnej, wentylację resuscytатorem.

Link do pełnego opisu: <https://www.laerdal.com/pl/products/skills-proficiency/airway-management-trainers/laerdal-infant-airway-management-trainer/>

4. Trener wkłuc dożylnych



Trener pozwala na naukę rozpoznawania wzoru żył poprzez badanie dotykowe, ćwiczenie wprowadzania igły/kaniuli oraz zarządzania przepływem krwi.

Link do pełnego opisu: <https://www.laerdal.com/pl/doc/4421/Acf-Pad-Venepuncture>

5. Trener dostępu do naczyń obwodowych



Ręka z rozbudowanym układem żył do wenopunkcji podłączona do zamkniętego systemu podawania krwi, ułatwiającego regulację ciśnienia.

Link do pełnego opisu:

<https://limbsandthings.com/uk/products/00298/00298-advanced-venipuncture-arm-brown/>

6. Trener dostępu centralnego



Trener pozwala na ćwiczenie technik uzyskiwania dostępu dożylnego zarówno do zaawansowanego kardiologicznego podtrzymywania życia, jak i w przypadku urazów. Umożliwia dostęp dożylny do:

- Żyły szyjnej zewnętrznej
- Żyły szyjnej wewnętrznej z dostępu przedniego, środkowego i tylnego
- Żyły podobojczykowej
- Żyły udowej

W modelu można umieszczać długie cewniki.

Link do pełnego opisu: <https://www.laerdal.com/pl/products/skills-proficiency/venous-arterial-access/laerdal-iv-torso/>

7. Trener wkuć domięśniowych



Trenażer uwidacznia mięsień pośladkowy średni, mięsień pośladkowy wielki, nerw kulszowy oraz struktury naczyniowe. Umożliwia naukę trzech rodzajów wkuć domięśniowych.

Link do pełnego opisu:

<https://www.gtsimulators.com/Life-form-Intramuscular-Injection-Simulator-p/lf00961u.htm>

8. Trener wkuć doszpicowych



Realistyczna noga z symulowaną kością piszczelową, umożliwiającą naukę wprowadzania igły doszpicowej, podawania leków i płynów oraz wykonywania wlewów. Pozwala na aspirowanie symulowanego szpiku kostnego w celu weryfikacji prawidłowości umieszczenia igły.

Link do pełnego opisu: <https://www.laerdal.com/pl/products/skills-proficiency/venous-arterial-access/adult-io-leg/>

9. Trener wktuć sródkórnych



Imitująca tkankę miękka poduszka służąca do ćwiczenia technik wstrzyknień sródkórnych, podskórnych i domięśniowych. Posiada układ warstwowy tkanek symulujących naskórek, skórę właściwą, tłuszcz i warstwę mięśni.

Link do pełnego opisu:

<https://limbsandthings.com/global/products/00310/00310-injection-trainer>

10. Trener cewnikowania pęcherza



Trener przeznaczony do wykonywania zabiegów pielęgnacyjnych w zakresie dostępu urologicznego i doodbytniczego.

W zestawie wymienne męskie oraz żeńskie genitalia umożliwiające naukę wykonywania cewnikowania i lewatywy.

Link do pełnego opisu:

<https://www.laerdal.com/pl/item/375-21001>

11. Trener zabiegów dorektalnych i stomii



Trener przeznaczony do ćwiczenia procedur pielęgnacyjnych urologicznych oraz żołądkowo-jelitowych z dostępem rektalnym. Posiada wymienne męskie oraz żeńskie genitalia.

W zestawie dodatkowo zestaw modułów do pielęgnacji ran.

Link do pełnego opisu:

<https://www.laerdal.com/pl/products/simulation-training/nursing/in-service-home-care-training-simulator/>

12. Trener badania *per rectum*



Fantom posiadający realistycznie odtworzone pośladki, odbyt i odbytnicę, umożliwia ćwiczenia w zakresie umiejętności diagnostycznych związanych z badaniem odbytnicy: badanie palpacyjne prostaty i odbytnicy, wprowadzenie i stosowanie proktoskopu. W zestawie wymienne krocza (2) oraz prostaty (5) przedstawiające budowę prawidłową i formy patologiczne.

Link do pełnego opisu:

<http://www.resuscianne.no/pl/products/skills-proficiency/limbs-and-things/rectal-examination-trainer/>

13. Trener badania gruczołu piersiowego kobiet



Fantom w postaci kamizelki ułatwiający nabywanie umiejętności wymaganych do klinicznego badania piersi, samobadania piersi, identyfikacji anatomicznych punktów orientacyjnych oraz lokalizacji i diagnozowania zmian patologicznych. Posiada dodatkowe moduły stanów patologicznych: nowotwory, torbiele, mastopatia, gruczolakowłókniak.

Link do pełnego opisu: <https://www.laerdal.com/pl/products/skills-proficiency/limbs-and-things/breast-examination-trainer/>

14. Trener badania ginekologicznego



Trenażer przeznaczony do nauki badania i diagnostyki ginekologicznej. Umożliwia m.in. badanie oburęczne macicy, badanie przezpochwowe za pomocą wziernika, cewnikowanie pęcherza moczowego (na sucho), podawanie czopków. W zestawie 4 wymienne macice oraz 6 szyjek macicy z różnymi patologiami.

Link do pełnego opisu: https://www.3bscientific.com/gynecologic-skills-trainer-p91-1021592-p91-3b-scientific,p_895_30133.html

15. Trener punkcji lędźwiowej

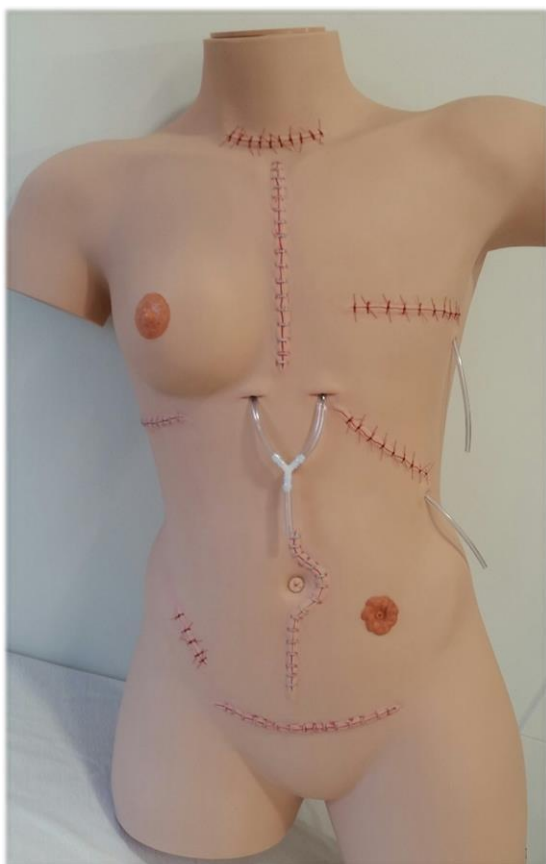


Trener do wkłuć zewnątrzoponowych i rdzeniowych. Odcinek kręgosłupa umożliwia wkłucia rdzeniowe między kręgami L1/2 a L4/5. Umożliwia wykonywanie wkłuć w pozycji stojącej lub leżącej fantomu oraz w linii środkowej lub bocznej ciała. Główne funkcje trenera:

- Znieczulanie zewnątrzoponowe techniką ustąpienia oporu lub wiszącej kropli,
- Znieczulanie rdzeniowe z realistycznym oporem opony twardej i opony pajęczkiej z pobraniem lub bez pobrania płynu mózgowo-rdzeniowego,
- Możliwość wprowadzenia cewnika zewnątrzoponowego do przestrzeni zewnątrzoponowej.

Link do pełnego opisu: https://www.3bscientific.com/epidural-and-spinal-injection-trainer-1017891-p61-3b-scientific,p_34_453.html

16. Trener pielęgnacji ran



Trener do nauki prawidłowej pielęgnacji ran, umożliwiający trening szerokiej gamy technik opatrywania i bandażowania. Tułów ukazuje rany i systemy drenażu po zabiegach chirurgicznych m.in.: ranę po mastektomii, ranę po splenektomii, ranę po torakotomii, ranę po środkowej laparotomii, ranę po laminotomii, ranę po nefrektomii, czy też ranę po amputacji nogi.

Link do pełnego opisu: https://www.3bscientific.com/trainer-for-wound-care-and-bandaging-techniques-1020592-p100-3b-scientific,p_1061_29086.html

17. Trener pielęgnacji ran odleżynowych



Trener przedstawia odleżyny w 4 stopniach zaawansowania, w tym:

- Stopnia 1 na krętarzu większym po prawej stronie,
- Stopnia 2 na prawym pośladku,
- Stopnia 3 na lewym pośladku,
- Stopnia 4 na krętarzu większym po lewej stronie.

Link do pełnego opisu: https://www.3bscientific.com/decubitus-trainer-1019698-p15-3b-scientific,p_1058_29068.html

18. Trener odbarczania odmy



Trener z obustronną odłą prężną i portalami do dekompresji w okolicach śródpańowych i w obszarze podobojczykowym, służący do nauki umiejętności z zakresu dekompresji klatki piersiowej.

Link do pełnego opisu: <https://www.laerdal.com/pl/products/simulation-training/nursing/pneumothorax-trainer/>

19. Trener drenażu klatki piersiowej

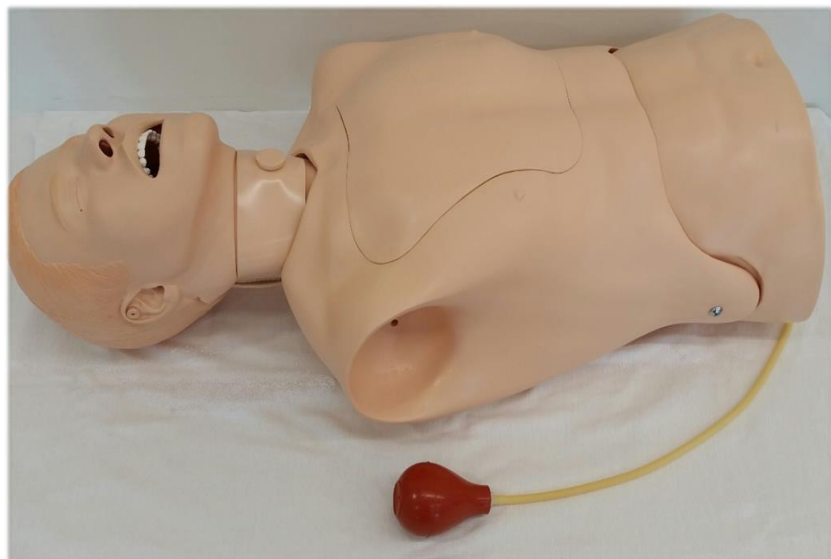


Fantom umożliwiający symulację wprowadzania drenu klatki piersiowej różnymi technikami, w tym przy pomocy naprowadzania ultradźwiękowego. Odbarczanie odmy prężnej możliwe do wykonania zarówno w 2-giej, jak i 5-tej przestrzeni międzyżebrowej.

Link do pełnego opisu:

<https://limbsandthings.com/global/products/60230/60230- chest-drain-needle-decompression-trainer/#tab1>

20. Trener zakładania zgłębnika



Trener umożliwiający ćwiczenie zabiegów pielęgnacji tracheostomii, odsysania z tchawicy, wprowadzania i wyjmowania zgłębnika nosowo-żołądkowego, wprowadzanie i wyjmowanie rurki do żywienia dojelitowego, płukanie żołądka i żywienie dojelitowe, wprowadzanie, zabezpieczanie i pielęgnację rurek tracheostomijnych.

Link do pełnego opisu:

<https://www.laerdal.com/pl/products/skills-proficiency/airway-management-trainers/ng-tube- and-trach-care-trainer/>

21. Trener konikotomii



Fantom wyposażony w wymienną tchawicę do nauki umiejętności w zakresie konikotomii igłowej i chirurgicznej.

Link do pełnego opisu:

<https://www.laerdal.com/pl/products/skills-proficiency/airway-management-trainers/cricoid-stick-simulator/>

22. Trener badania oka



Trenażer umożliwia naukę badania oka za pomocą oftalmoskopu. Wyposażony w bazę 36 stanów (fizjologicznych i patologicznych) prezentowanych w wysokiej jakości.

Link do pełnego opisu: <https://www.adam-rouilly.co.uk/products/clinical-skills-simulators/ear-and-eye-examination-trainer-set/ar405-digital-eye-and-ear-examination-trainer-set-white>

23. Trener badania ucha



Trener umożliwia naukę badania ucha za pomocą otoskopu. Wyposażony w bazę 48 stanów (fizjologicznych i patologicznych) prezentowanych w wysokiej jakości.

Link do pełnego opisu: <https://www.adam-rouilly.co.uk/products/clinical-skills-simulators/ear-and-eye-examination-trainer-set/ar405-digital-eye-and-ear-examination-trainer-set-white>

24. Fantom wcześniaka



Fantom w pełni oddający proporcje i wagę 25- tygodniowego wcześniaka służy do szkolenia umiejętności właściwej opieki i resuscytacji wcześniaków. Pozwala na naukę m.in. intubacji, wentylacji, wprowadzania sondy nosowo/ustno – żołądkowej.

Link do pełnego opisu: <https://www.laerdal.com/pl/item/290-00050>

25. Fantom noworodka do nauki dostępu naczyniowego



Fantom umożliwiającą naukę oraz trening procedur dostępu naczyniowych u noworodków i niemowląt, w tym wkłucia dożylnie w celu pobrania krwi lub podania leku, możliwość cewnikowania pępowiny, a także zakładania rurek intubacyjnych i do karmienia.

Link do pełnego opisu:

<https://www.enasco.com/p/SB23925U>

26. Pielęgnacyjny fantom niemowlęcia



Fantom symulujący niemowlę o wadze ok. 3kg. Umożliwia ćwiczenie procedur pielęgnacyjnych oraz zabiegów medycznych takich jak m.in.: cewnikowanie (wymienne narządy płciowe), wkładanie sondy pokarmowej oraz sondy do lewatywy, wykonywanie wstrzyknięć domięśniowych.

Link do pełnego opisu: https://www.3bscientific.com/nurse-training-baby-new-born-1000505-p30-3b-scientific,p_155_444.html

27. Fantom noworodka z zestawem wad wrodzonych



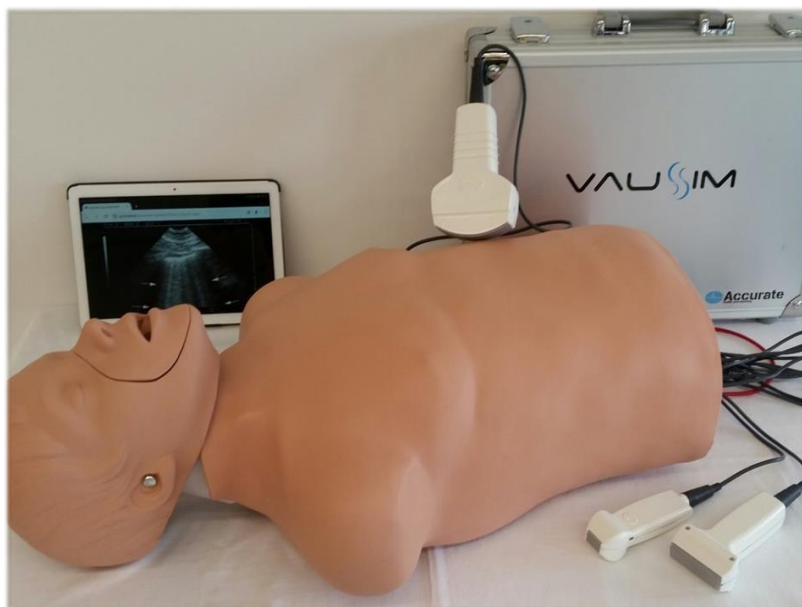
Manekin 40-tygodniowego noworodka płci żeńskiej. Umożliwia doskonalenie umiejętności wykonywania resuscytacji noworodków. Pozwala na ćwiczenie intubacji, odbarczania odmy opłucnowej, odsysania jamy ustnej i nosowej, karmienia przez zgłębnik, płukania żołądka, cewnikowania pępowiny.

Zawiera dodatkowy zestaw wad wrodzonych, m.in. naczyniaka limfatycznego, rozszczepu wargi, przepukliny pępkowej.

Link do pełnego opisu:

<https://www.laerdal.com/pl/item/220-25050> <https://www.laerdal.com/pl/item/220-03550>

28. Symulator USG



Symulator zaprojektowany do nauki badań dynamicznych. Umożliwia stworzenie symulatora USG z dowolnego fantomu i pozwala na tworzenie własnej kartoteki rzeczywistych obrazów/filmów ultrasonograficznych.

Link do pełnego opisu: <http://vaussim accuratesolutions.eu/>

29. Trener do wykonywania iniekcji centralnych



Trenażer w postaci górnego torsu przeznaczony do nauki wprowadzania cewników centralnych. Trenażer umożliwia uzyskanie pełnego dostępu centralnego pod kontrolą USG lub bez niej. Ćwiczący ma możliwość kaniulacji żyły podobojczykowej, nadobojczykowej i szyjnej wewnętrznej.

Funkcje/cechy:

fantom posiada prawidłową anatomicznie budowę

- tkanki do iniekcji są kompatybilne z USG a uzyskane obrazy są wyraźne i ostre
- tkanki posiadają odporność na przebicie
- trenażer posiada istotne wewnętrzne i zewnętrzne punkty orientacyjne wyczuwalne podczas badania palpacyjnego oraz widoczne w obrazie USG:
- górna część torsu i szyja
- tchawica
- obojczyk
- wcięcie mostka
- mięsień mostkowo-obojczykowo-sutkowy
- obojczykowa i mostkowa głowa mięśnia mostkowo-obojczykowo-sutkowego o rękkojeść mostka
- boczna część pierwszego żebra o żyła główna górna o górna część płuca
- anatomia naczyń żylnych przedstawia: żyłę szyjną zewnętrzną, żyłę podobojczykową, żyłę ramienno-głowową, tętnicę szyjną i podobojczykową
- możliwość zamontowania do trenażera opcjonalnych wkładek: wkładkę z trudną anatomią oraz osoby otyłej

Link do pełnego opisu: <https://simeu.pl/produkty/trenażer-do-wykonywania-iniekcji-centralnych-tors/>

30. TRENAŻER LITTLE BABY QCPR FANTOM

Opis:

Posiada następujące właściwości:

Naturalna blokada dróg oddechowych (do ich udrożnienia konieczne jest odpowiednie odchylenie głowy).

Realistyczne rysy twarzy oraz ruchoma żuchwa.

Realistycznie ruchome kończyny.

Klatka piersiowa unosząca się podczas sztucznego oddychania.

Realistyczne odczucie ucisku klatki piersiowej.

Unikalna funkcja nauki usuwania ciała obcego blokującego drogi oddechowe niemowlęcia.

Szybkie i wygodne w wymianie drogi oddechowe i części twarzowe.

Technologia QCPR pozwala uzyskać natychmiastową informację zwrotną o poprawności wykonywanych ucisków oraz wentylacji.

Nieprawidłowe ułożenie dłoni można szybko wykryć dzięki wbudowanym czujnikom i aplikacji QCPR, co pozwala na natychmiastową korektę działań uczestnika szkolenia.

Podsumowanie rezultatu treningu ogólnym wynikiem oraz propozycjami poprawy efektu.

Szczegółowy opis w trakcie ćwiczeń, pokazujący poprawność głębokości, liczby i tempa ucisków oraz objętości wentylacji.



31. TRENAŻER DRZĘNIA RĄK

Zestaw drżenia rąk wytwarza drżenie o regulowanej częstotliwości

Częstotliwość drżenia - od drobnego do średniego zakresu / bez drżenia Parkinsona

Zestaw obejmuje rękawiczki na obydwie ręce



32. SYMULATOR ODCZUĆ STARCZYCH



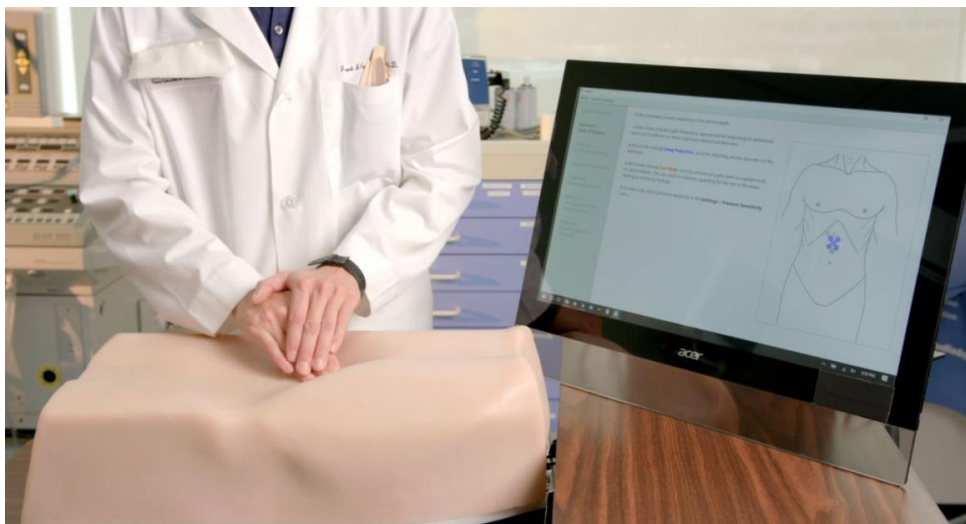
Symulator odczuć starczych użyteczny w szkoleniu personelu medycznego i osób mających w przyszłości współpracować z osobami w podeszłym wieku. W zestawie znajduje się kamizelkę i spodenki obciążeniowe oraz przyłbicę z foliami umożliwiającymi symulację zaćmy, jaskry i AMD.

Wyjątkowy symulator odczuć starczych zaprojektowany w wyniku długotrwałych badań w zakresie ograniczeń osób w podeszłym wieku. Po założeniu symulator umożliwia poznanie głównych wrażeń i ograniczeń osób starzejących się dzięki czemu ułatwia on zrozumienie ich punktu widzenia w codziennych sytuacjach życiowych. Szczególnie użyteczny w szkoleniu personelu medycznego i osób mających w przyszłości współpracować z osobami w podeszłym wieku a także w pobudzaniu empatii u młodzieży szkolnej.

W skład zestawu wchodzi:

- przyłbica z wymiennymi foliami symulacyjnymi (zaćma, jaskra i ARMD).
- kamizelka i spodenki z obciążeniem z regulacją rozmiaru
- buty i rękawiczki z obciążeniem
- modułowe gumowe połączenia między głową a tułowiem oraz ramionami i tułowiem
- wytrzymała torba na kółkach do transportu i przechowywania

33. ABSIM- zaawansowany symulator palpacyjnego badania brzucha z feedbackiem



Medyczny symulator palpacyjnego badania brzucha z dotykowym, wizualnym i dźwiękowym feedbackiem. Symulator pozwala na naukę i sprawdzanie następujących krytycznych umiejętności: wykonywanie badania na prawidłowej głębokości, badanie całego obszaru brzucha, wykrycie wrażliwości na dotyk, obrony mięśniowej, powiększenia narządów

oraz diagnostyki powszechnych schorzeń.

Rozwijanie umiejętności:

wykonywanie badania palpacyjnego na odpowiedniej głębokości

dokładne wykonywanie badania palpacyjnego

diagnostyka stanów takich jak: powiększenie narządów, obrona mięśniowa, tkliwość i stany zapalne

Funkcje / cechy:

w pełni zautomatyzowany, sterowany poprzez oprogramowanie zainstalowane na komputerze umożliwiające wybór przypadku oraz zbieranie informacji zwrotnych o przeprowadzonym badaniu

w pełni zautomatyzowane przejście z jednego scenariusza do drugiego (całkowicie eliminuje potrzebę konieczność fizycznej zmiany narządów przez technika podczas zmiany przypadku)

szybki czas przejścia pomiędzy przypadkami (około 10 sekund)

przyspiesza rozwój umiejętności palpacyjnych poprzez natychmiastowe, wizualne informacje zwrotne pokazujące lokalizację miejsca i głębokości palpacji każdego kursanta

symuluje różne powiększone organy (wątroba, śledziona)

symuluje wyczuwalną palpacyjnie tkliwość i obronę mięśniową

przyspiesza rozwój umiejętności palpacyjnych i diagnostycznych poprzez w pełni zautomatyzowaną prezentację losowo wybranych scenariuszy i natychmiastową wizualną informację zwrotną dotyczącą dokładności wyników badania palpacyjnego

zapewnia kursantom natychmiastowe, wizualne korygujące informacje zwrotne dotyczące dokładności wyników badania palpacyjnego każdego uczestnika/diagnozy dla każdego przypadku

badania potwierdzają, że kursanci po ćwiczeniu na AbSim poprawiają swoje umiejętności związane z wykonywaniem badania palpacyjnego

SSNW Sala z Zakresu ALS/BLS

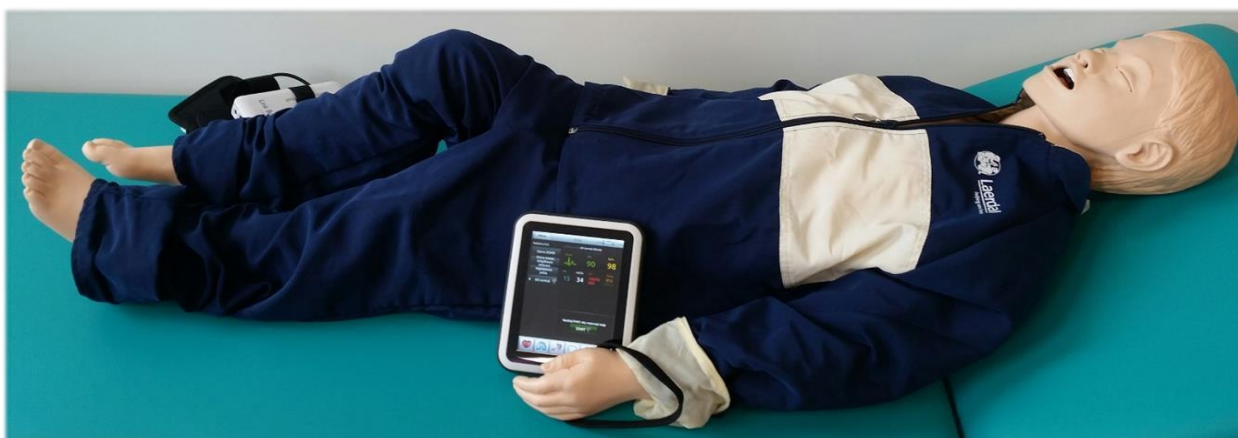
1. Fantom ALS pacjenta dorosłego z monitorem pacjenta



Symulator osoby dorosłej z możliwością ćwiczenia scenariuszy z wykorzystaniem zaawansowanych zabiegów ratowniczych obejmujących blokady dróg oddechowych, wkłucia dożylna, defibrylację, pomiar ciśnienia krwi metodą nieinwazyjną oraz wymuszanie i rozpoznawanie odgłosów serca, płuc, perystaltyki.

Link do pełnego opisu: <https://www.laerdal.com/pl/products/simulation-training/emergency-care-trauma/mega-code-kelly/>

2. Fantom PALS dziecka



Symulator sześciolatniego dziecka do realistycznej symulacji zaawansowanych zabiegów ratowniczych obejmujących, m.in.: scenariusze intubacji, blokadę dróg oddechowych, wkłucia dożylna, defibrylację, wymuszanie i rozpoznawanie odgłosów serca, płuc oraz perystaltyki.

<https://www.laerdal.com/pl/products/simulation-training/emergency-care-trauma/mega-code-kid/>

3. Fantom PALS niemowlęcia



Symulator oferujący ćwiczenia z zakresu zaawansowanej resuscytacji niemowląt, w tym postępowania z drogami oddechowymi (intubacja), pośredniego masażu serca i sztucznej wentylacji, włącz doszpikowych i monitorowania EKG.

Link do pełnego opisu: <https://www.laerdal.com/pl/products/simulation-training/emergency-care-trauma/als-baby/>

4. Fantom BLS pacjenta dorosłego umożliwiający kontrolę resuscytacji



Manekin z realistyczną budową anatomiczną do przeprowadzania zabiegów z zakresu resuscytacji krążeniowo – oddechowej. Oferuje uzyskanie informacji zwrotnej o jakości wykonywanych ćwiczeń (pomiar głębokości, tempa uciśnień i objętości wdmuchnięć oraz relaksację klatki piersiowej).

<https://www.laerdal.com/pl/products/simulation-training/resuscitation-training/resusci-anne-qcpr/>

5. Fantom BLS dziecka umożliwiający kontrolę resuscytacji



Manekin z realistyczną budową anatomiczną do przeprowadzania zabiegów z zakresu resuscytacji krążeniowo – oddechowej. Oferuje uzyskanie informacji zwrotnej o jakości wykonywanych ćwiczeń (pomiar głębokości, tempa uciśnień i objętości wdmuchnięć oraz relaksację klatki piersiowej).

Link do pełnego opisu: <https://www.laerdal.com/pl/products/simulation-training/resuscitation-training/resusci-junior-gcpr>

6. Fantom BLS niemowlęcia umożliwiający kontrolę resuscytacji



Manekin z realistyczną budową anatomiczną do przeprowadzania zabiegów z zakresu resuscytacji krążeniowo – oddechowej. Oferuje uzyskanie informacji zwrotnej o jakości wykonywanych ćwiczeń (pomiar głębokości, tempa uciśnień i objętości wdmuchnięć oraz relaksację klatki piersiowej).

<https://www.laerdal.com/pl/products/simulation-training/resuscitation-training/resusci-baby-gcpr/>

7. Defibrylator automatyczny treningowy AED



Symuluje działanie defibrylatora w rzeczywistej sytuacji zatrzymania krążenia, ale nie dokonuje wyładowania prawdziwą energią.

Link do pełnego opisu:

<https://www.laerdal.com/pl/products/skills-proficiency/defibrillation-cardiology/aed-trainer-2/>

8. Defibrylator manualny



Defibrylator umożliwia monitorowanie EKG, ciśnienia tętniczego mierzonego metodą nieinwazyjną (NIBP) i inwazyjną (IBP), saturacji (SpO2), temperatury oraz dwutlenku węgla (CO2).

Link do pełnego opisu:

<http://www.emtel.com.pl/index.php/zaawansowany-defibrylator-kliniczny-defimax-plus.html>

9. Plecak ratowniczy



Plecak ratowniczy z wyposażeniem.



BH-600A Basic

Podgrzewanie płynów infuzyjnych, osocza i krwi

- Wizualny i dźwiękowy alarm przekroczenia temperatury
- Mechanizm podwójnego grzania: płyta grzewcza lub silikonowy dren grzewczy (opcja)
- Ustawienie temperatury płynu w zakresie 35°C – 42°C w krokach co 0,1°C
- Nie wymaga dodatkowych materiałów zużywalnych
- Może być stosowany do ogrzewania płynów dializacyjnych • Wyświetla temperaturę ogrzewanego płynu w czasie rzeczywistym
- Prędkość przepływu do 600ml/h



SSWW Sala Umiejętności Klinicznych i Pielęgniarskich

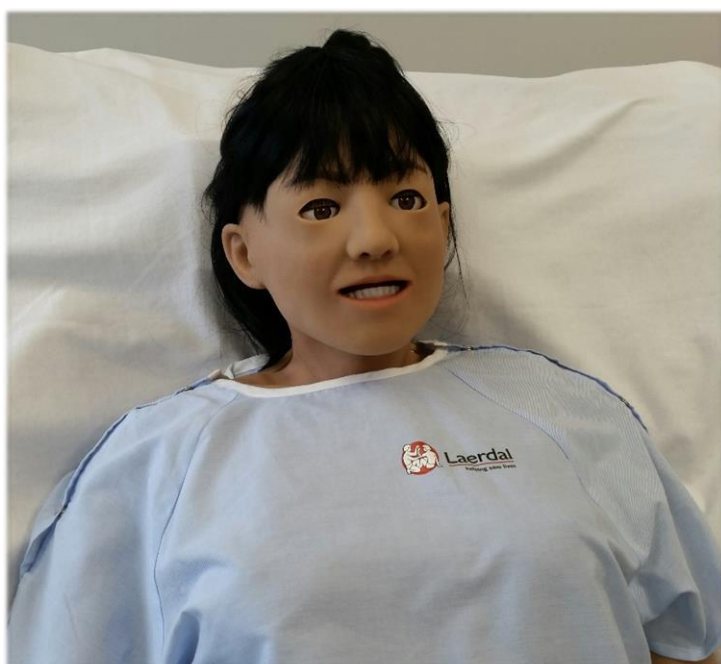
1. Zaawansowany symulator pacjenta dorosłego do badań fizykalnych



Symulator przeznaczony jest do nauki odsłuchiwania odgłosów serca, płuc i jelit, posiada obszerną bibliotekę odgłosów.

Link do pełnego opisu: https://www.3bscientific.com/sam-basic-student-auscultation-manikin-1020097-cardionics-718-8830,p_148_28131.html

2. Symulator pacjenta dorosłego z monitorem pacjenta



Pielęgniacyjny symulator osoby dorosłej zaprojektowany do symulacji medycznej w warunkach wysokiej wierności. Umożliwia naukę i ćwiczenie pełnego zakresu procedur pielęgniarskich, badania fizykalnego i elektrokardiografii.

Link do pełnego opisu: <https://www.laerdal.com/pl/products/simulation-training/nursing/nursing-anne-simulator/>